



pollenwarndienst.at

Vorschau auf die Pollensaison 2016

K. Bastl, M. Kmenta, M. Prentovic und U. Berger

Medizinische Universität Wien

HNO-Klinik

Forschungsgruppe Aerobiologie und Polleninformation

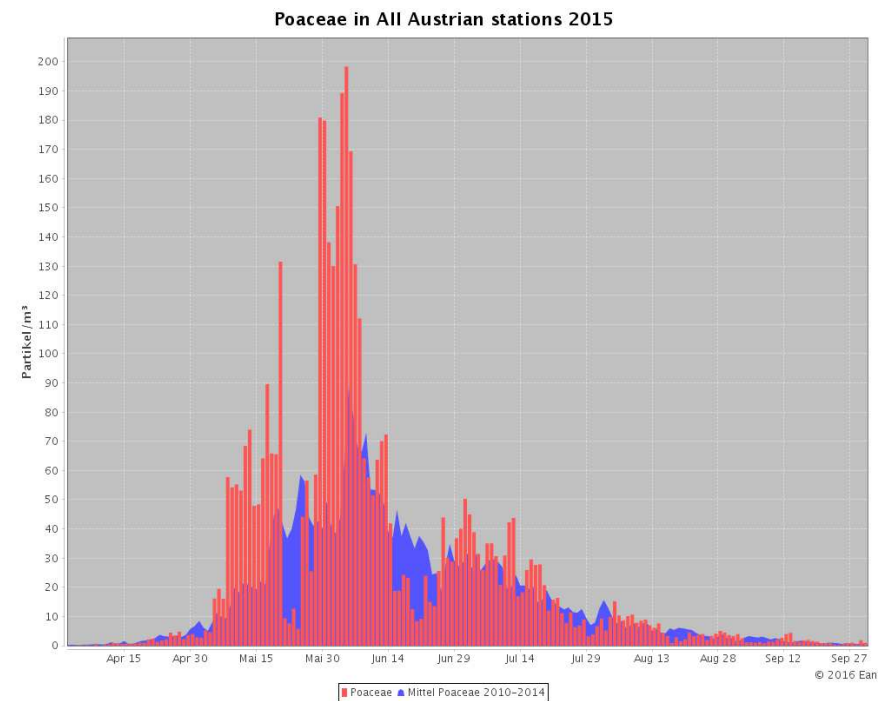
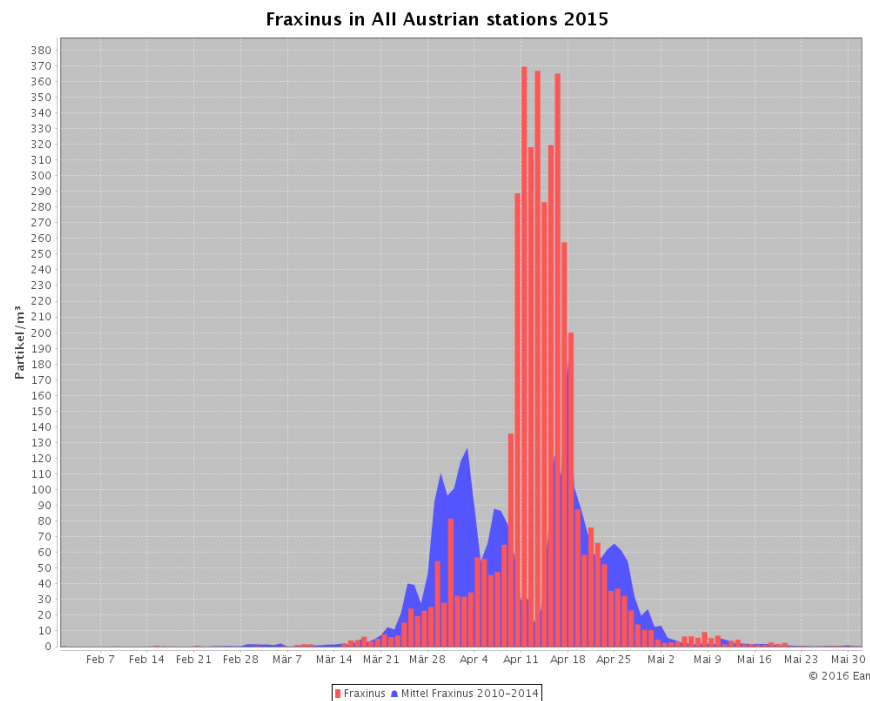


pollenwarndienst.at

Verlauf 2015



Hasel und Erle: Start durchschnittlich, Belastungen unterdurchschnittlich
Esche: äußerst intensive Pollensaison
Birke: später Start
Gräser: intensive Blüte mit überdurchschnittlichen Belastungen
Beifuß und Ragweed: eher unterdurchschnittliche Belastungen



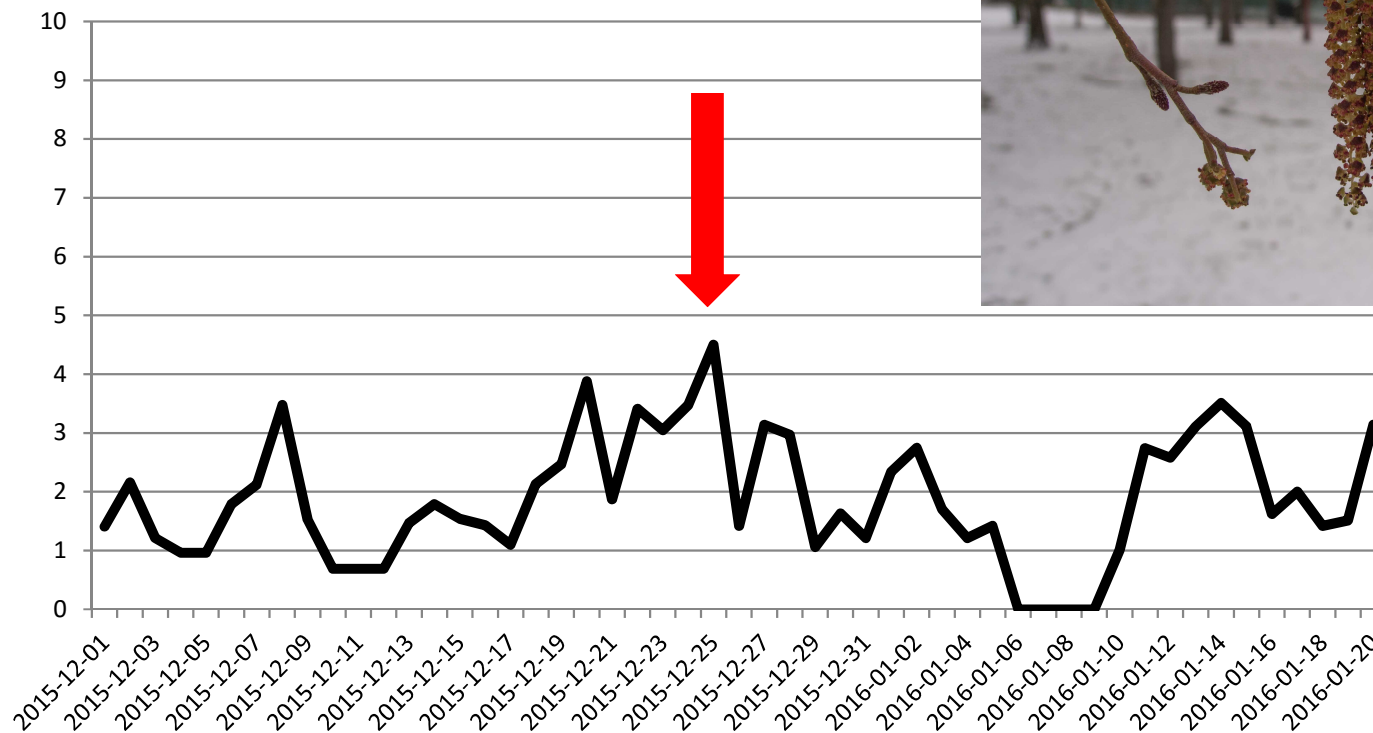


pollenwarndienst.at

Purpurerle (Spaeth Erle)



Erlenkreuzung, die nur angepflanzt in Österreich vorkommt (Straßen- und Parkbaum)
Blüht zu Weihnachten (früher als andere Erlenarten) etwa Mitte Dezember bis Mitte Jänner
verlängert die Pollensaison auch durch Kreuzreaktion



— SLI
Symptomdaten
aus Wien
Quelle: Pollentagebuch



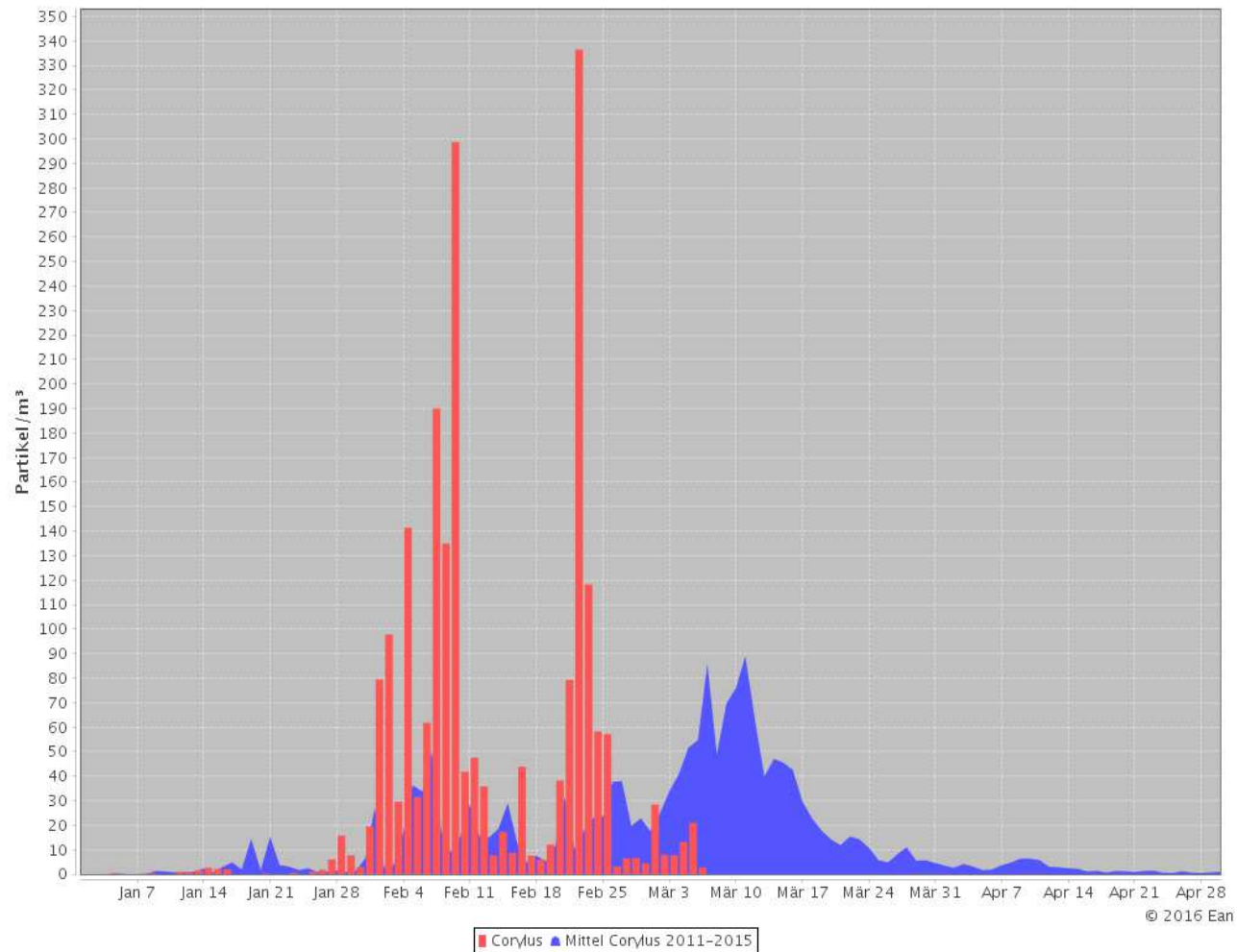
pollenwarndienst.at

Verlauf bisher Hasel (*Corylus*)



Früh blühbereit, aber wechselhaftes Wetter – frühe Spitzenbelastungen mit großen Schwankungen....

Corylus in All Austrian stations 2016



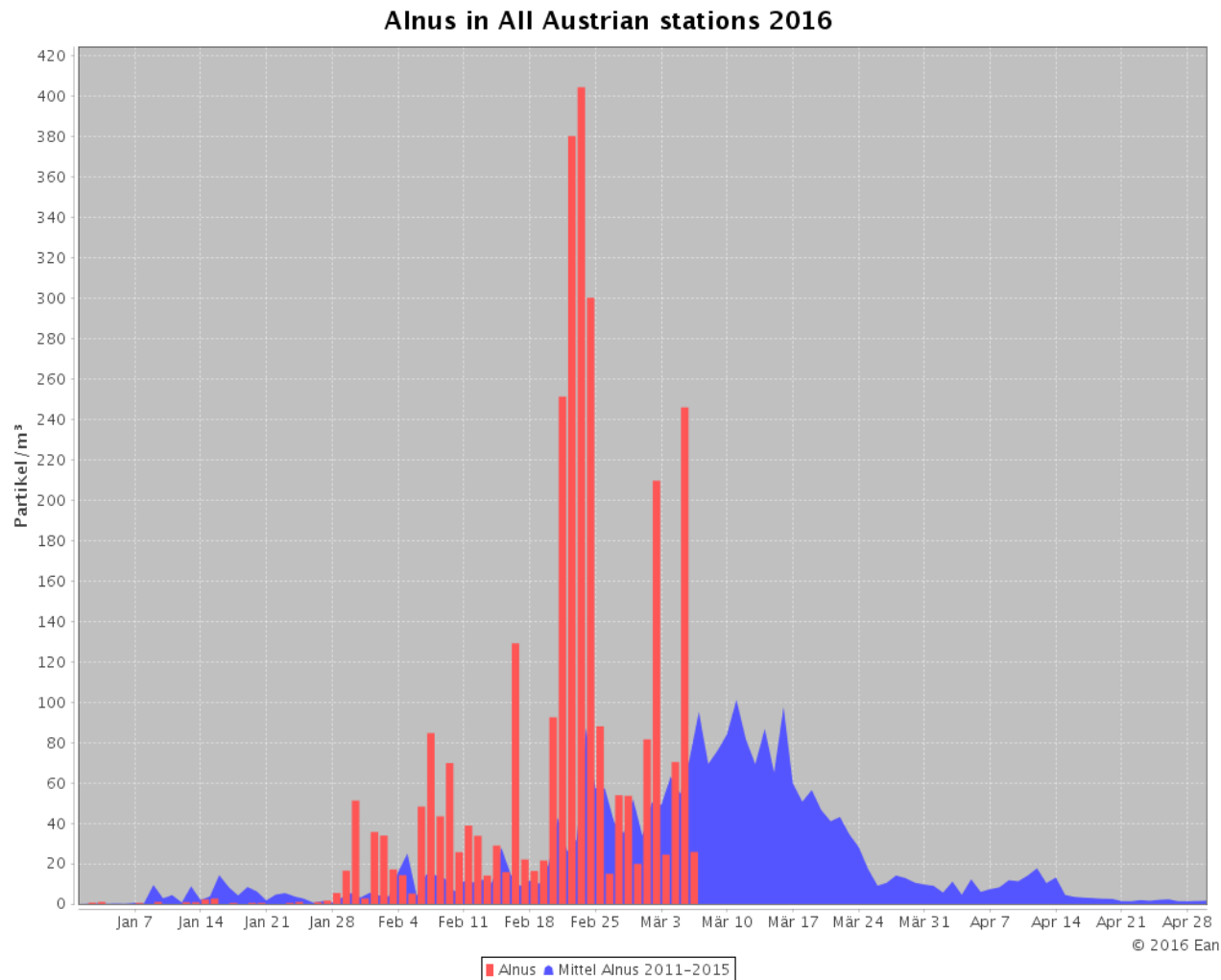


pollenwarndienst.at

Verlauf bisher Erle (*Alnus*)



Belastungen überdurchschnittlich, früher und hoher Belastungsgipfel....





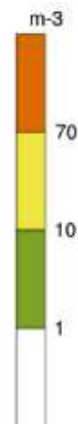
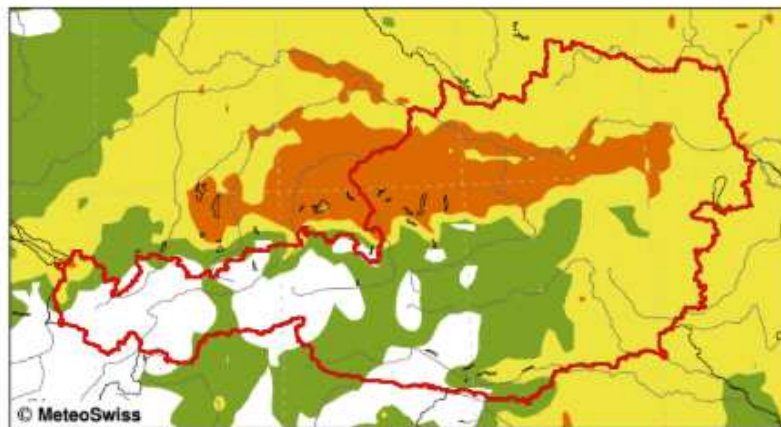
pollenwarndienst.at

Modellentwicklung: Erle (*Alnus*)

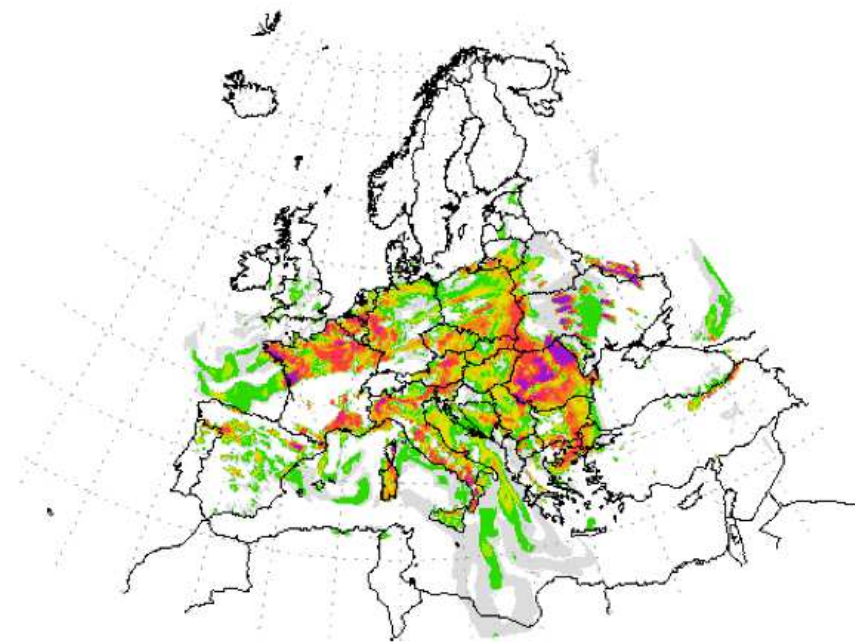


Neben SILAM (für Europa) nun COSMO-ART angepasst für Österreich: Erle, Birke, Gräser, Ragweed

COSMO-7 FORECAST Version: 947
Mean Alder Pollen Concentration on Sat 05 Mar 2016 04.03.2016 00UTC +48h



Alder pollen concentration (grains/m³)
12Z25FEB2016



Status: was ist in der Luft?

Erle und Hasel

Erle und Hasel haben in den Tieflagen den Höhepunkt überschritten, die Belastungen sind bereits rückläufig.

In den mittleren und höheren Lagen dauert die Blüte noch länger an, ab 1000m Seehöhe sind noch mäßige Belastungen zu erwarten.

Was ist sonst noch in der Luft?

Pollen von Esche, Pappel, Ulme, Weide und Eibe (kaum allergologische Relevanz bis auf Eschenpollen)



Vorschau 2016 Birkenpollen

Regressionsmodell für Birkenpollen



pollenwarndienst.at

Stand: 09.03.2016

in Österreich
blühbereit am
24.03.2016

in Bregenz
blühbereit am
27.03.2016

in Bozen
blühbereit am
25.03.2016

in Eisenstadt
blühbereit am
24.03.2016

in Graz
blühbereit am
24.03.2016

in Innsbruck
blühbereit am
26.03.2016

in Klagenfurt
blühbereit am
26.03.2016

in Linz
blühbereit am
25.03.2016

in Salzburg Stadt
blühbereit am
26.03.2016

in St. Pölten
blühbereit am
25.03.2016

in Wien
blühbereit am
25.03.2016

Prognose für Birke (*Betula*)

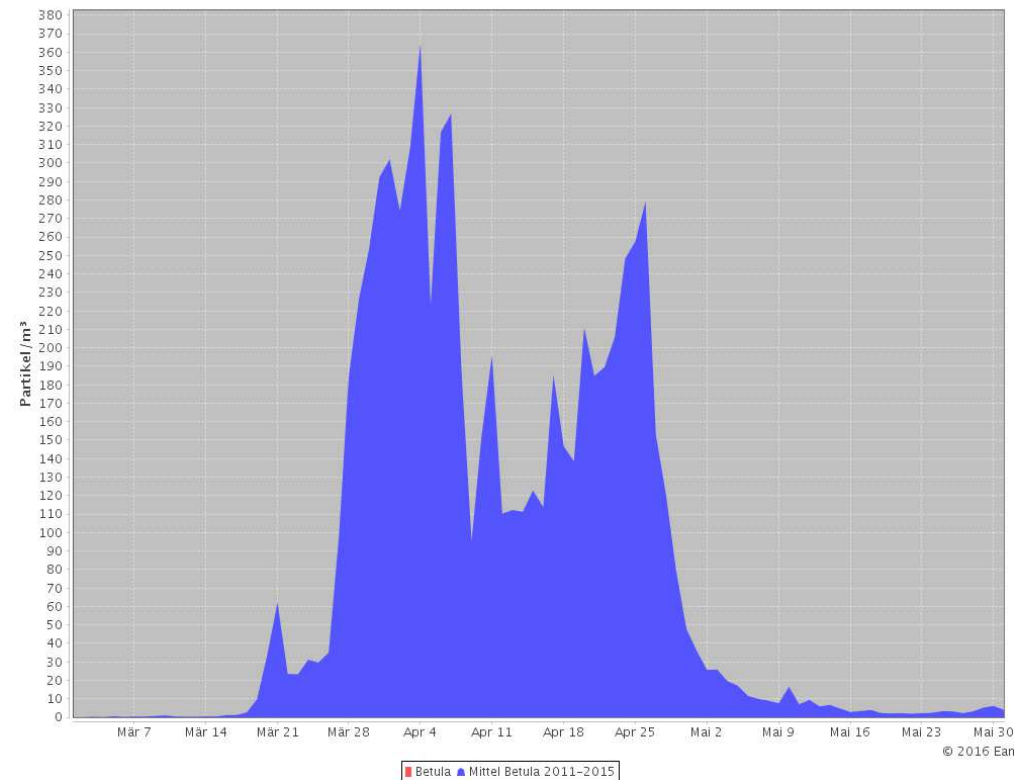


Wetterbedingungen Mai und Juni (Vorjahr) sind ausschlaggebend für die Menge der Kätzchen.

2016 erwarten wir insgesamt eine überdurchschnittliche Gesamtpollenbelastung.

Gesamtpollenmenge \neq Beschwerden!!!

Betula in All Austrian stations 2016

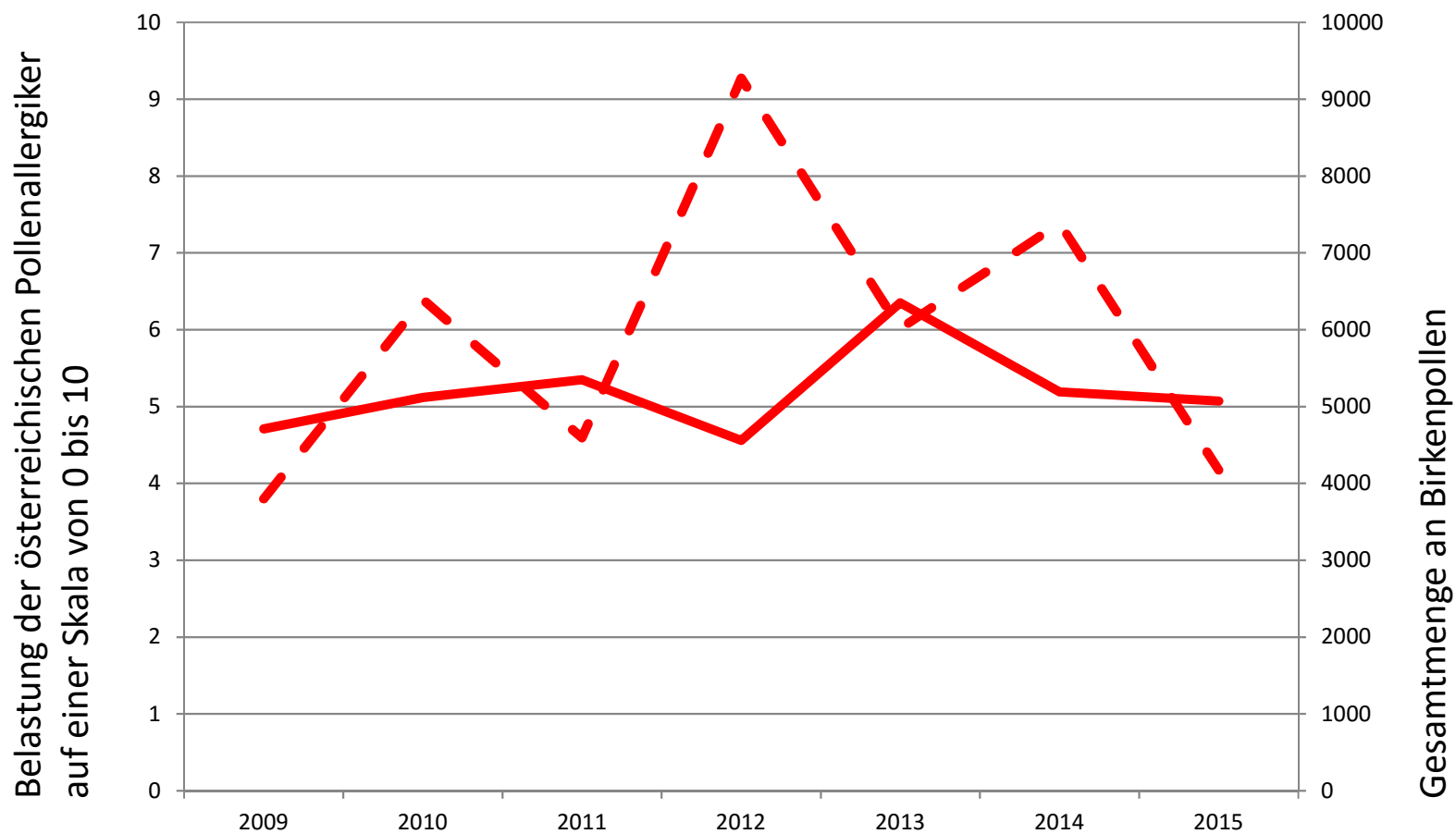


© 2016 Ean

Pollen und Symptome

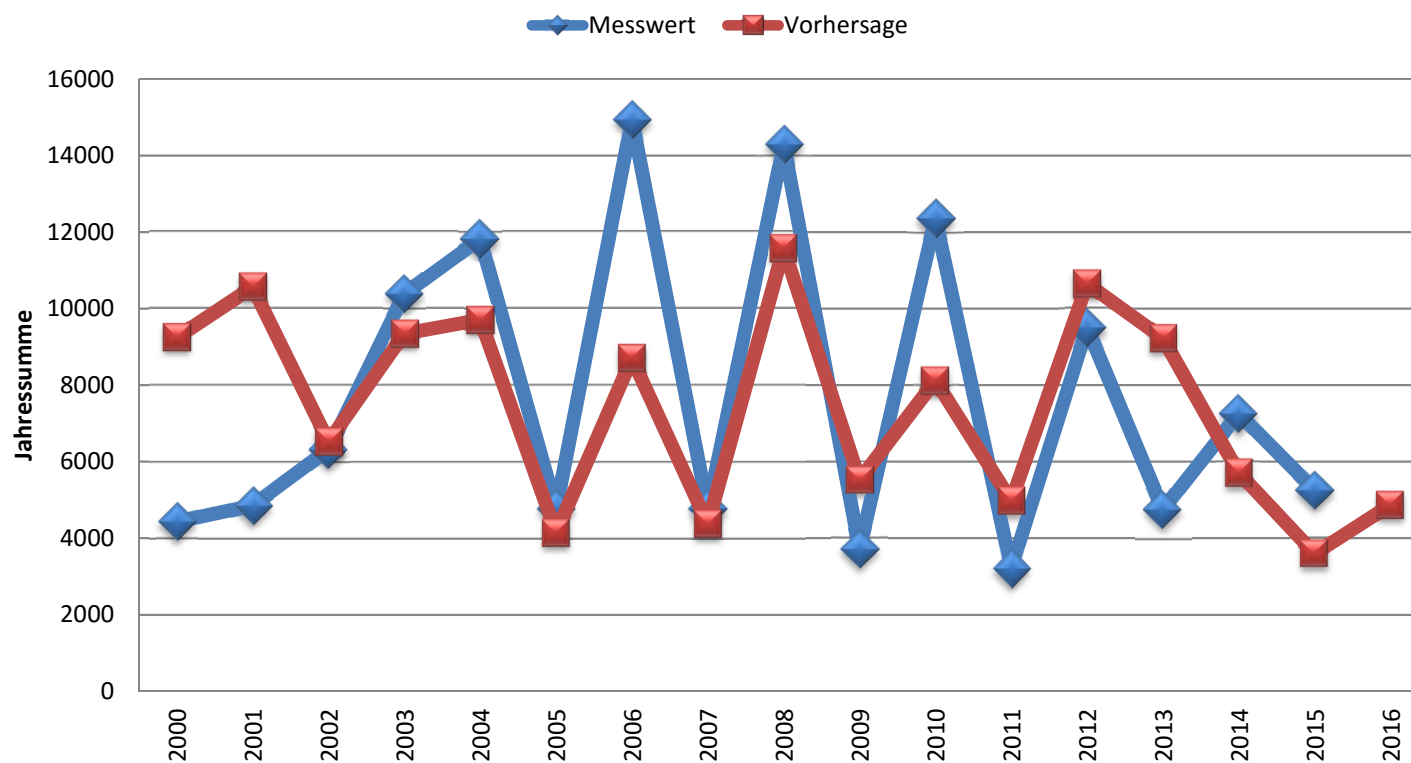
Gesamtpollenmenge \neq Beschwerden!!!

- Belastung während der Birkenpollensaison
- - - Gesamtmenge an Birkenpollen



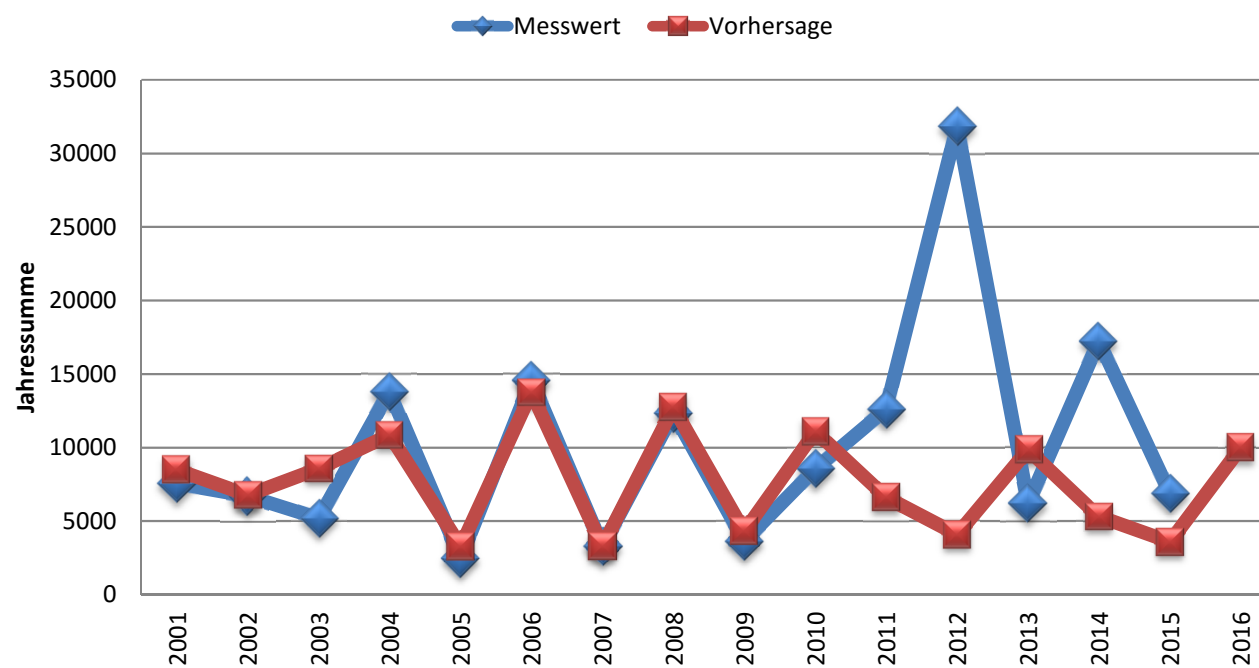
Prognose für Birke (*Betula*)

Wien: Jahresmenge Birkenpollen Vorschau auf 2016



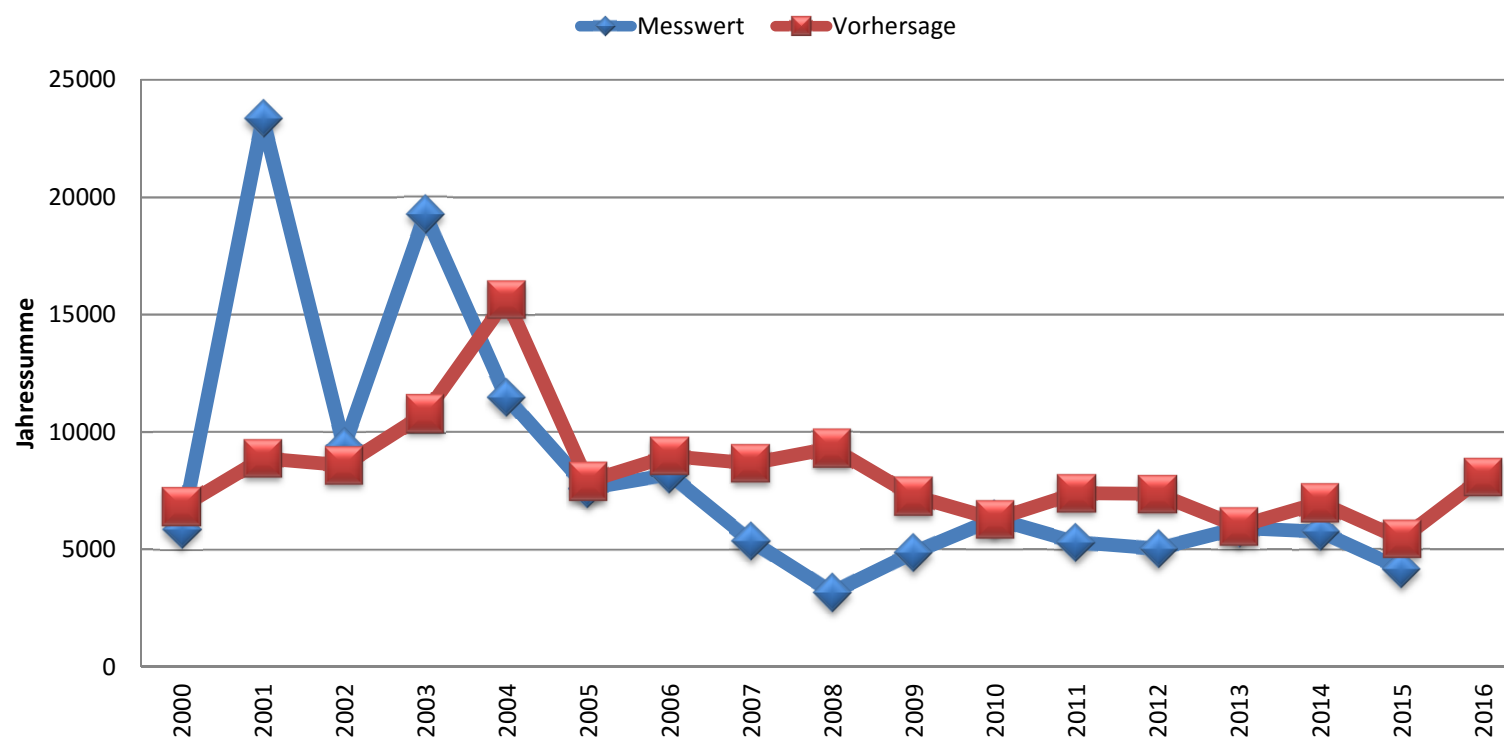
Prognose für Birke (*Betula*)

Klagenfurt: Jahresmenge Birkenpollen Vorschau auf 2016



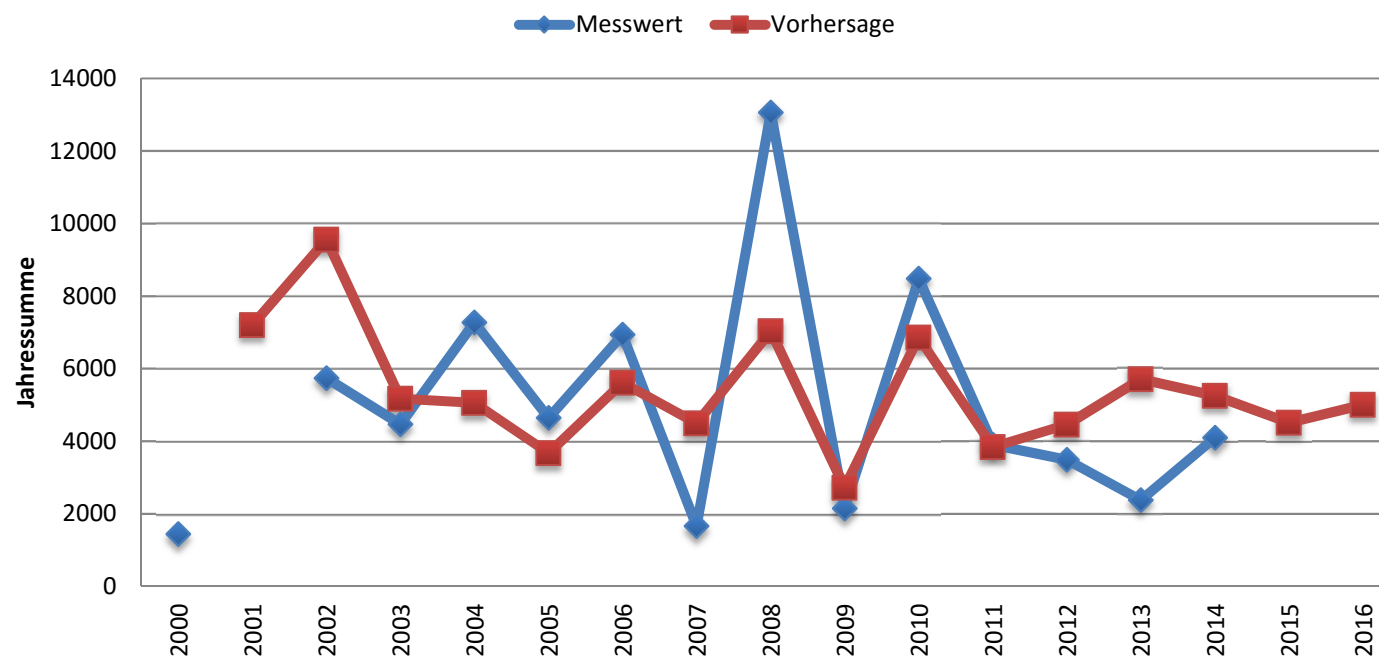
Prognose für Birke (*Betula*)

Innsbruck: Jahresmenge Birkenpollen Vorschau auf 2016



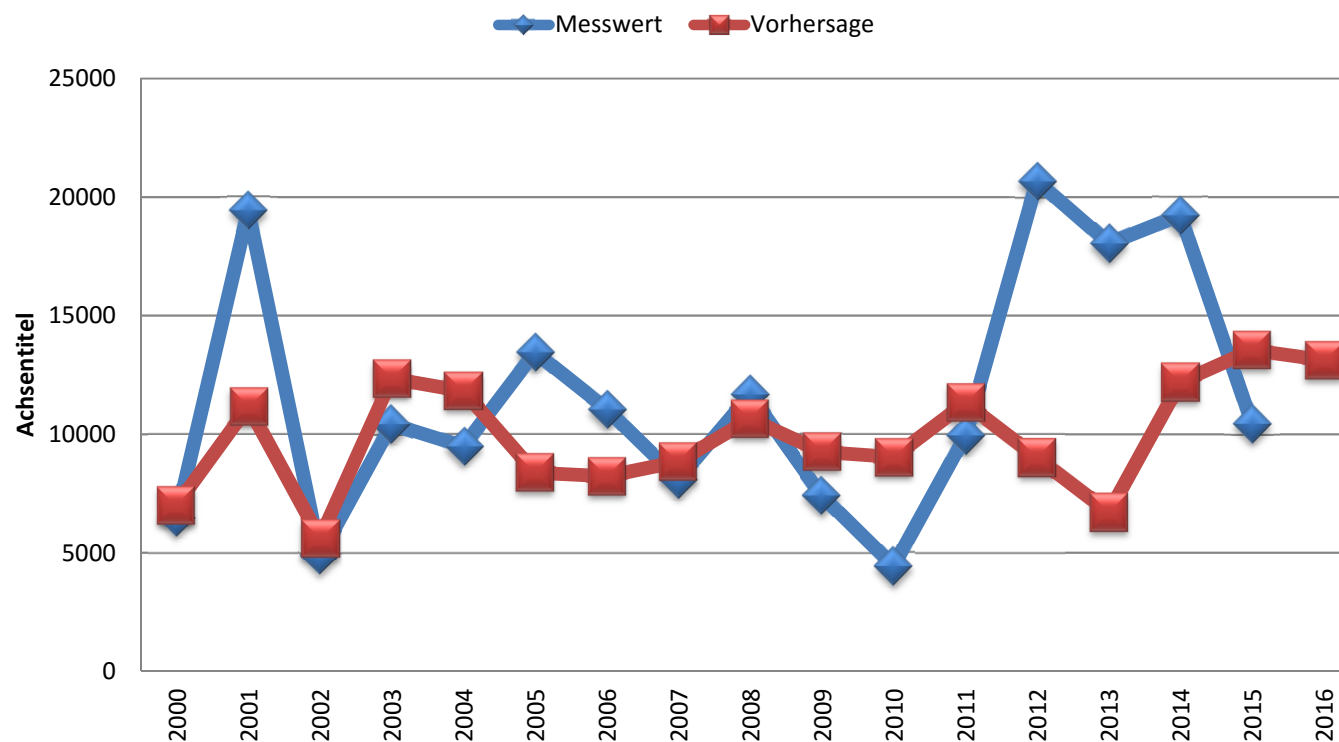
Prognose für Birke (*Betula*)

Graz: Birkenpollen Jahresmengen
Vorschau auf 2016



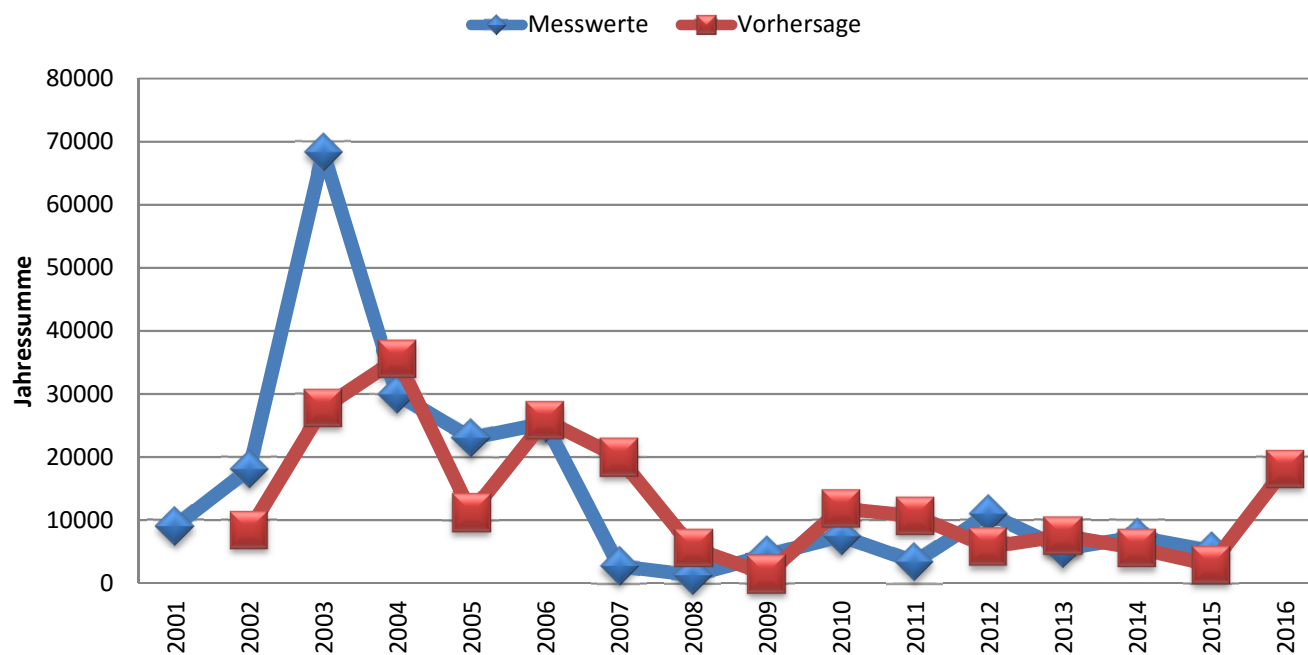
Prognose für Birke (*Betula*)

Salzburg: Jahressumme Birkenpollen Vorhersage für 2016



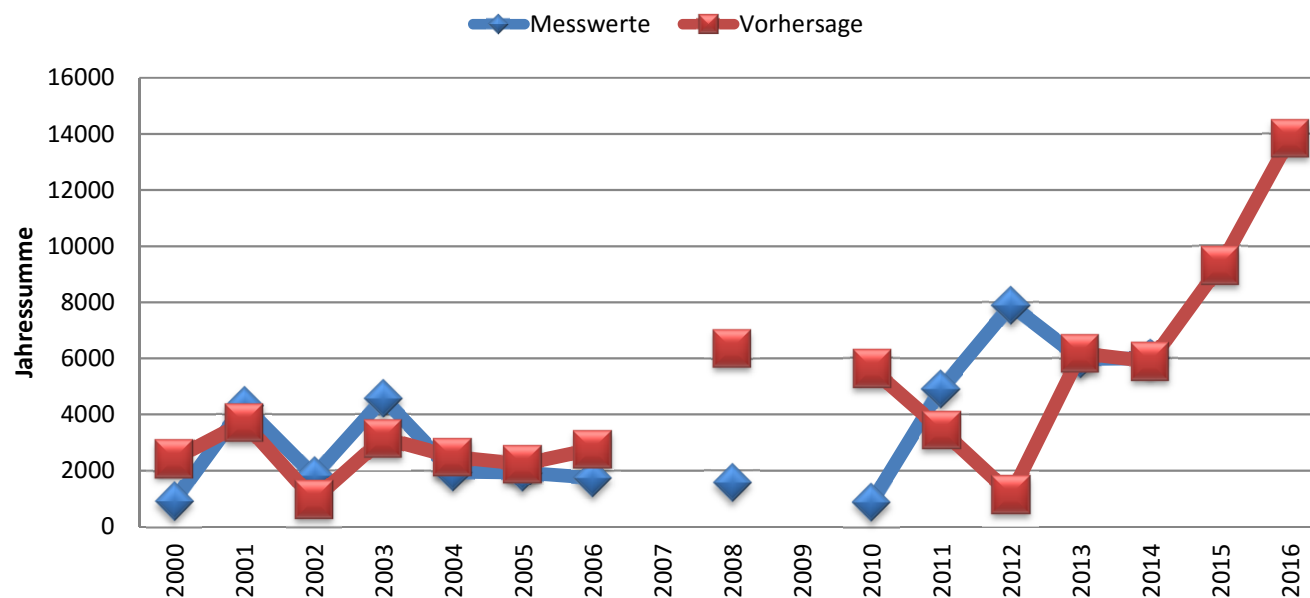
Prognose für Birke (*Betula*)

Linz: Jahresmenge Birkenpollen Vorschau auf 2012



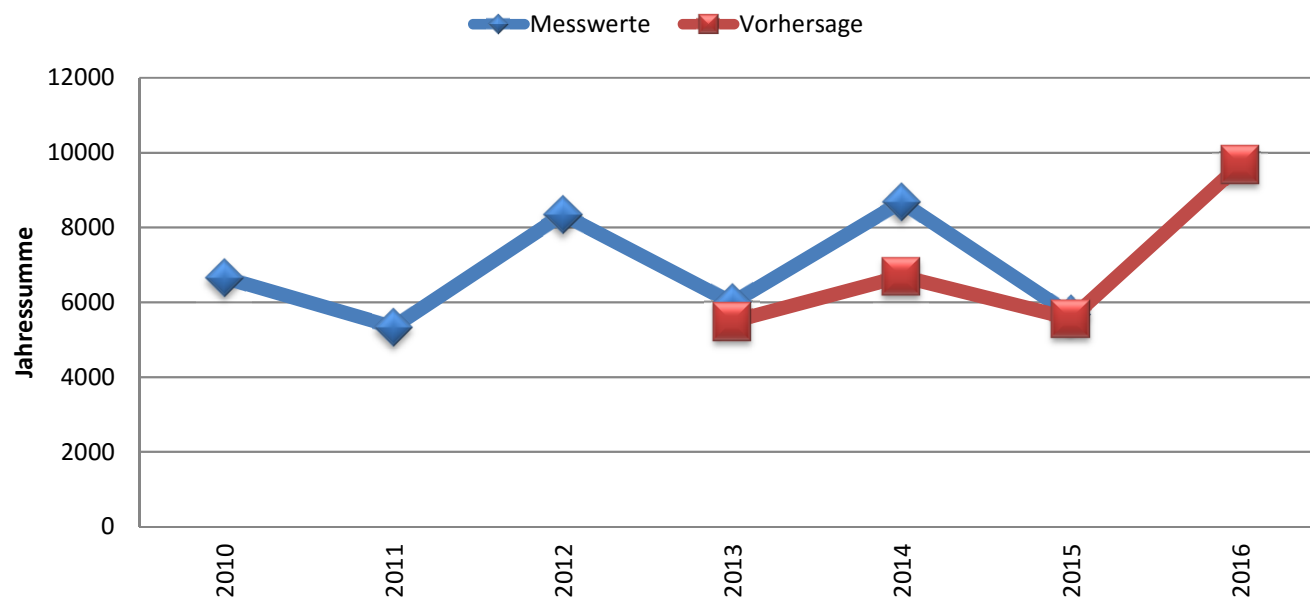
Prognose für Birke (*Betula*)

Feldkirch Jahresmenge Birkenpollen Vorschau auf 2016



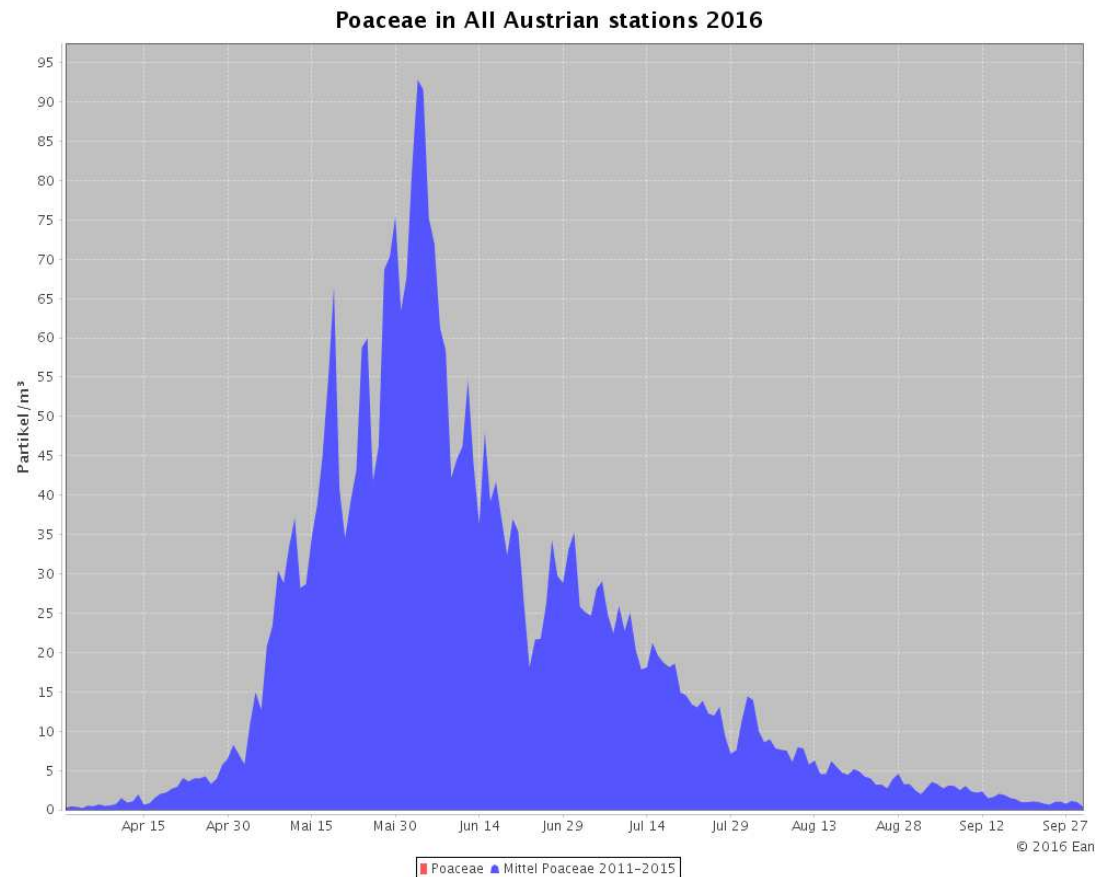
Prognose für Birke (*Betula*)

Österreich Jahresmenge Birkenpollen Vorschau auf 2016



Prognose der Gräserblüte (Poaceae)

Eine Prognose der Gräserblüte für 2016 ist derzeit kaum möglich, Startdatum und Intensität wird hauptsächlich von Temperatur und Niederschlägen im April bestimmt. Eine Prognose ist daher nur in Bezug auf das langjährige Mittel möglich!



Start letzte April Woche
Anfang Mai

Intensität der Blüte regional
unterschiedlich:
weniger intensiv als 2015!



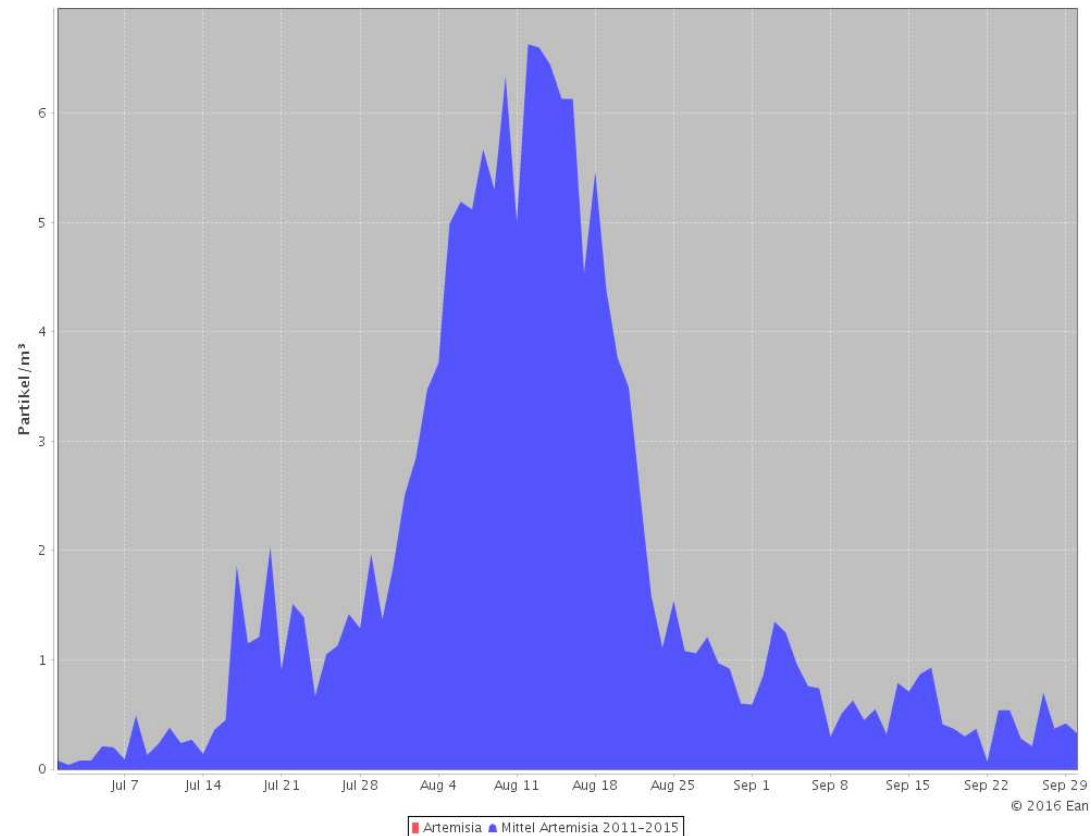
pollenwarndienst.at

Prognose für Beifuß (*Artemisia*)



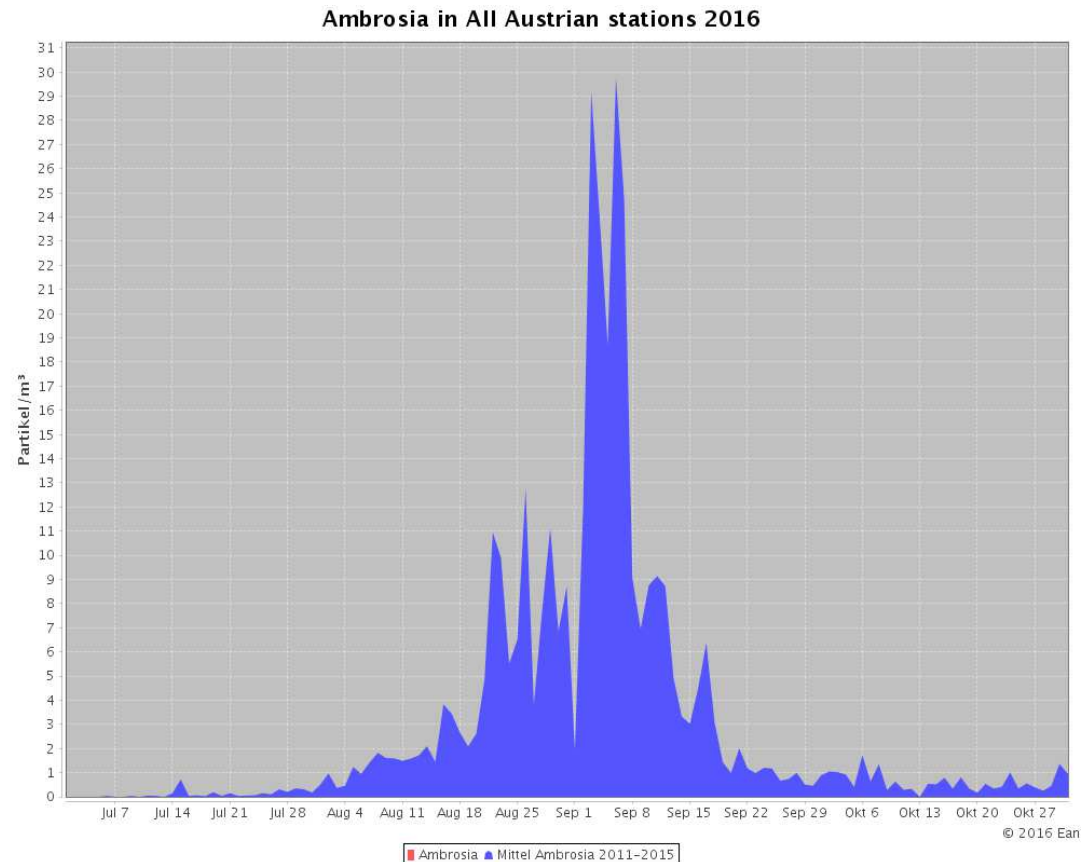
Eine Prognose für Beifuß ist derzeit nicht möglich, Startdatum und Intensität wird hauptsächlich vom Lichtgenuss (Mai – Juni) und der Niederschlagsmenge kurz vor der Blüte gesteuert. Eine Prognose ist daher nur in Bezug auf das langjährige Mittel möglich!

Artemisia in All Austrian stations 2016



Prognose für Ragweed (*Ambrosia*)

Eine Prognose für Ragweed ist derzeit nicht möglich, Startdatum und Intensität wird hauptsächlich von Niederschlagsmenge im Juni gesteuert (unter 19° C keine Freisetzung). Eine Prognose ist daher nur in Bezug auf das langjährige Mittel möglich!



Take home message

Was kommt 2016?

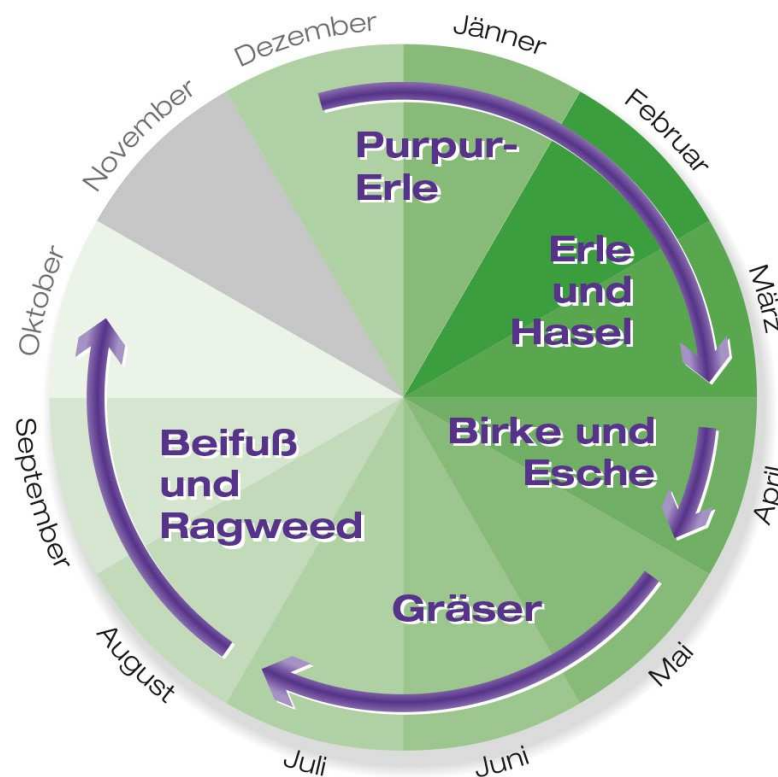
Esche: Mitte März bis Mai, weniger intensiv

Birke: Ende März bis Anfang Mai, intensivere Blüte

Gräser: Ende April bis August, weniger intensiv

Beifuß: Juli bis September

Ragweed: Ende Juli bis Anfang Oktober



Copyright: IGAV