

# Pollenallergie: immer komplexer & vielfältiger

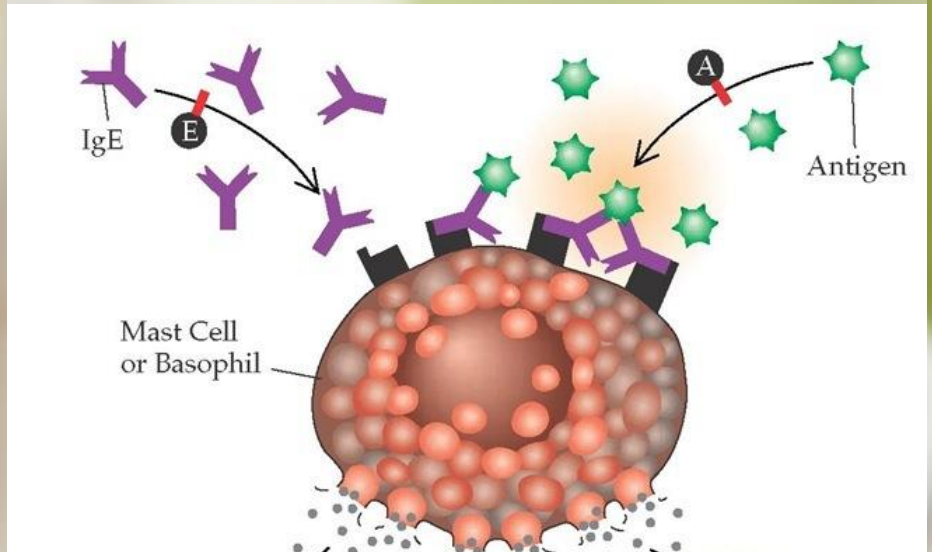
Univ. Prof. Dr. Erika Jensen-Jarolim  
Institut für Pathophysiologie & Allergieforschung

Österreichische Gesellschaft für Allergologie und Immunologie



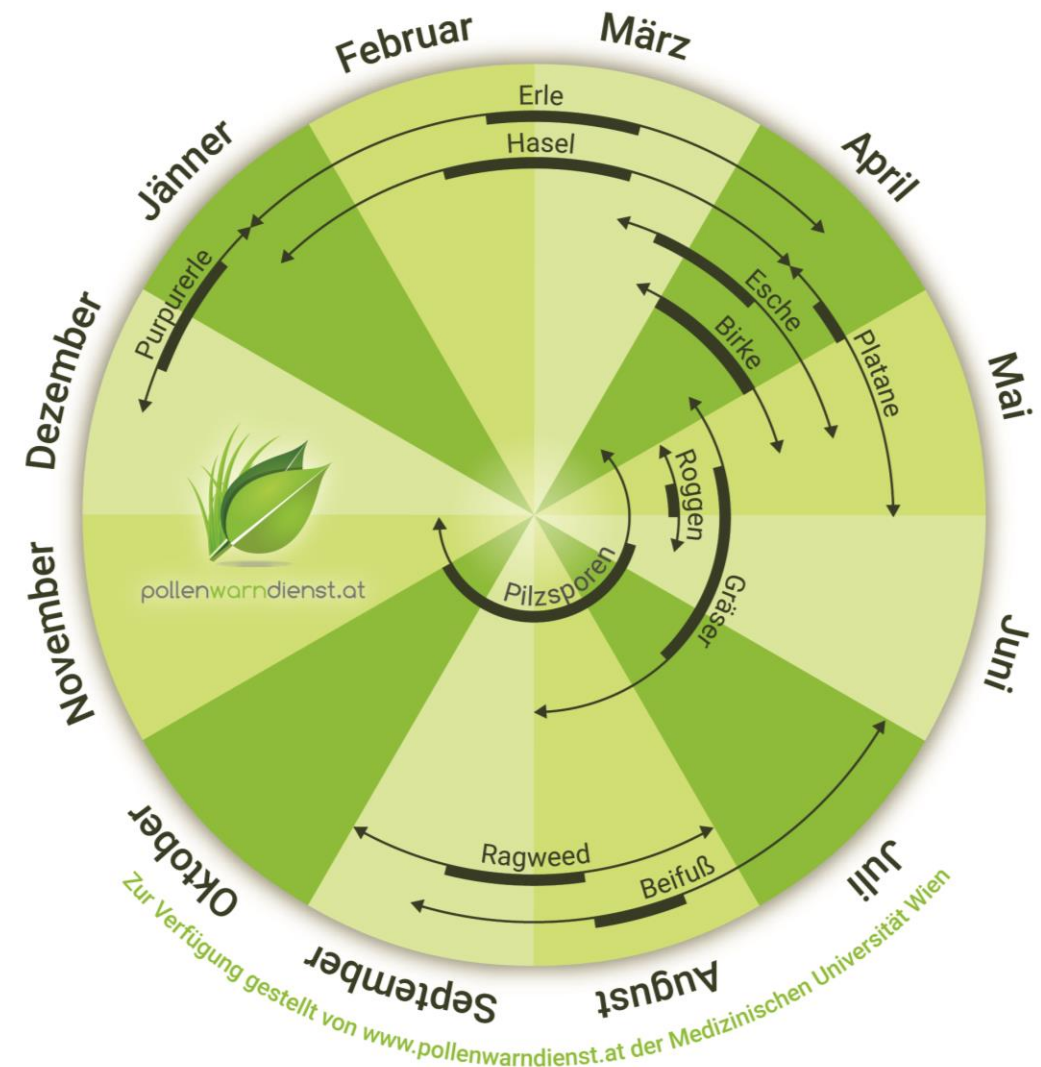
## Allergien

- Werden mehr
- Werden unterschätzt
- Werden schlimmer



## Themen

- Pollensaison
- Umweltverschmutzung
- Kreuzreaktionen
- Diagnose und Therapie





- Die Pollensaison wird länger: Klimaveränderung und Gärtner



**NEU!**

GESUNDHEITSRATGEBER

**MedMedia**  
Verlag  
Medizinische Medien

**Allergien und Unverträglichkeiten verstehen**

Euro 5,-

- Entstehung und Prävention von Allergien
- Häufige Auslöser und Symptome im Überblick
- Therapieoptionen und Selbsthilfemöglichkeiten
- Kompakte Information und Empfehlungen von Experten

UNABHÄNGIG • UNABHÄNGIG • UNABHÄNGIG • UNABHÄNGIG

Experten-geprüft



CO<sub>2</sub>  
Ozon  
UV  
Dieselabgase  
Mikroben



## Umweltverschmutzung

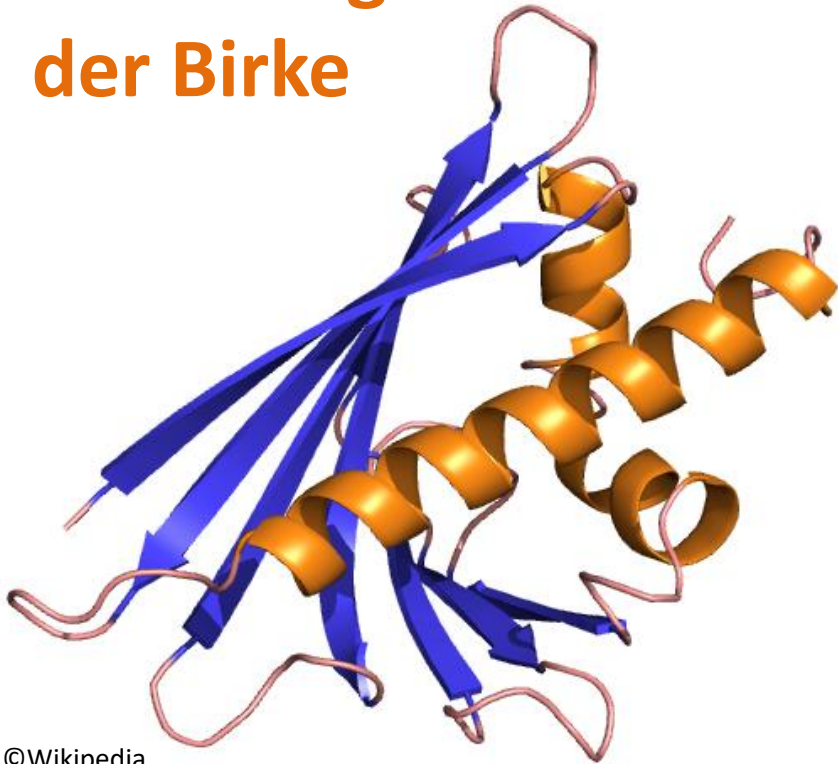


Quelle:  
Pali-Schöll et al. One Health in Allergology. Allergy, in press



- Kreuzreaktionen: Das IgE verwechselt die Pollenallergene

## Das Allergen Bet v 1 der Birke



©Wikipedia

Bet v 1-ähnliche  
PR-10 Allergene auch in  
Hasel  
Erle  
Buche  
Eiche



- Kreuzreaktionen: Das IgE verwechselt die Pollenllergene



Esche



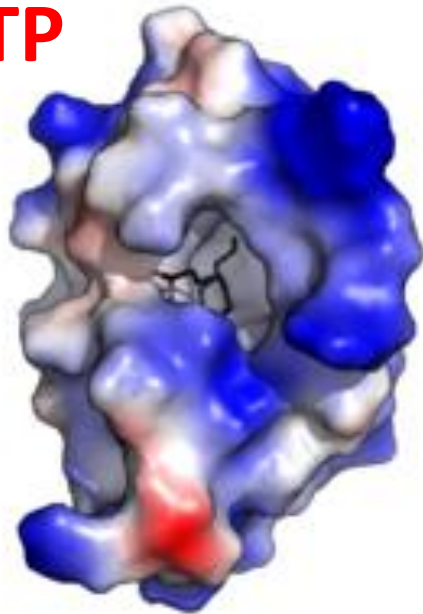
Olive





- Kreuzreaktionen: Das IgE verwechselt mit Nahrungs-Allergenen

## Stabile Allergene: nsLTP



From Wikipedia:  
[https://en.wikipedia.org/wiki/Plant\\_lipid\\_transfer\\_proteins](https://en.wikipedia.org/wiki/Plant_lipid_transfer_proteins)

BY JENNIFER POPPE / 23. OKTOBER 2019

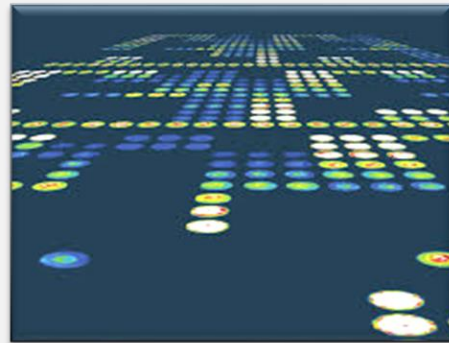
### HANF KOSMETIK – NATURKOSMETIK MIT SUCHTFAKTOR!

**Nahrungsmittel-Allergiker hatte IgE zu nsLTP in Platane, Hanf, Haselnuss**



- Diagnose mittels Allergenscreening: Hauttest oder Bluttest

**Glas-Mikrochip: Labors**  
**112 Moleküle**  
**seit 2003**



**Nitrozellulose-Chip: Labors**  
**300 Mol. + Extrakte**  
**seit 2018**



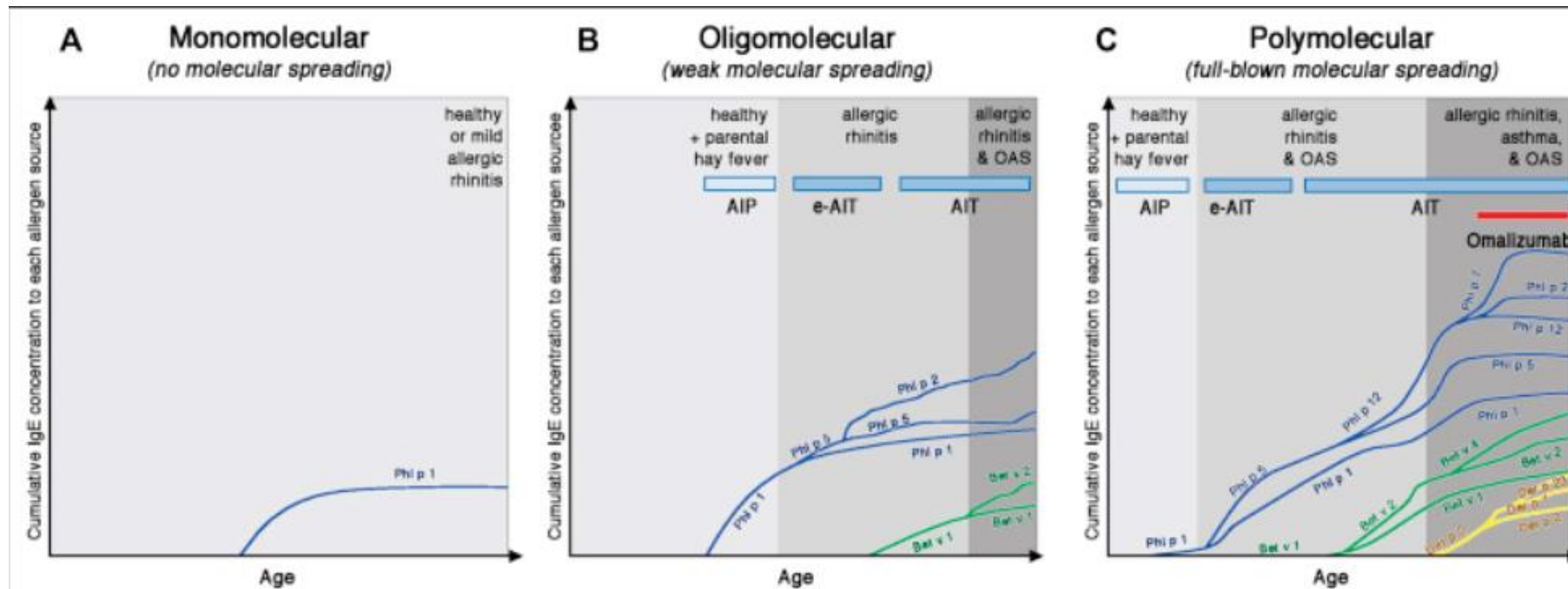
**nanobeads: Send-in für Ärzte**  
**244 Moleküle + Extrakte**

**Nitrozellulose-Chip: Send-in für Patienten**  
**276 Moleküle + Extrakte**





## Diagnose beeinflusst Therapieentscheidung zur Allergen-Immuntherapie



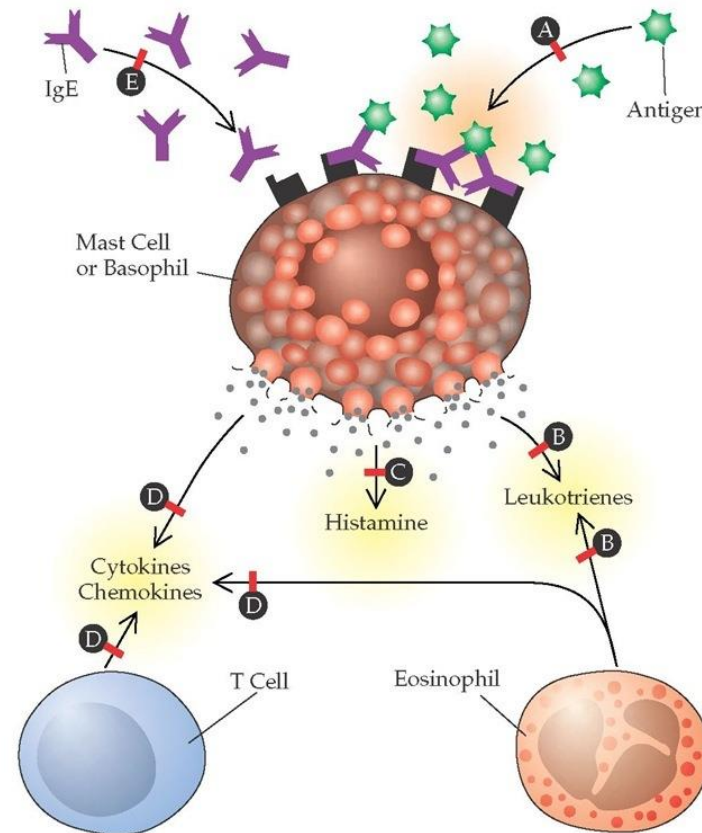
- Seit 2020 sind Allergiker unterbehandelt mit AIT\*)
- Zur CoV Impfung 10 Tage Pause

Quelle: Molecular diagnosis for allergen immunotherapy. Matricardi et al, J Allergy Clin Immunol. 2019 Mar;143(3):831-843.

\*) Pfaar et al, COVID-19 pandemic and allergen immunotherapy - an EAACI survey. Allergy. 2021 Mar 2. doi: 10.1111/all.14793. Online ahead of print.



# Symptomatische Therapien: universeller Einsatz bei Allergien





# Österreichische Gesellschaft für Allergologie und Immunologie



**AEDA** Ärzteverband Deutscher Allergologen e.V.

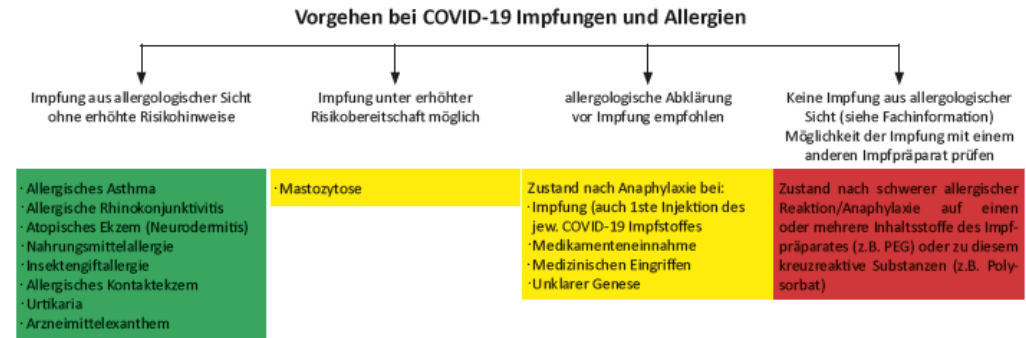
In Zusammenarbeit mit:

## Leitfaden Allergien auf COVID-19 Impfstoffe

Information für Ärzte

## Allergie und COVID-19-Impfung

**WICHTIGE PATIENTEN-INFORMATION**



## Kein erhöhtes Impfrisiko für Allergiker\*innen

Abbildung 1: Ampelschema zum Vorgehen bei unterschiedlichen allergologischen Erkrankungen oder anamnestischen Angaben (nach Klimek et al., 2021 und Worm et al., 2021)

Anaphylaxie-Risiko für alle Vakzinen unter 1 pro Mio.



Tanno LK et al. Allergy and coronavirus disease (COVID-19) international survey: Real-life data from the allergy community during the pandemic. World Allergy Organ J. 2021 Feb;14(2):100515.

Turner et al. COVID-19 vaccine-associated anaphylaxis: A statement of the World Allergy Organization Anaphylaxis Committee. World Allergy Organ J. 2021 Feb;14(2):100517. Epub 2021 Feb 3.



	 <b>Pollenallergie</b>	 <b>COVID-19</b>
<b>Beginn</b>	Jedes Jahr zur gleichen Zeit	Plötzlicher Krankheitsbeginn
<b>Riechen und schmecken</b>	keine Auffälligkeiten	Geruchs- und Geschmacksstörungen
<b>Symptome an Augen und Nase</b>	Augen und Nase jucken	Keine Beschwerden
<b>Atemwege</b>	Atemnot bis Asthma	Starker trockener Husten & Kurzatmigkeit
<b>Fieber</b>	Nein	Ja, ist ein Leitsymptom
<b>Prävention</b>	Allergenvermeidung	Impfung, Infektionsprophylaxe, Einschränkung sozialer Kontakte und Reisetätigkeit

**Hochsignifikante Unterschiede !**

