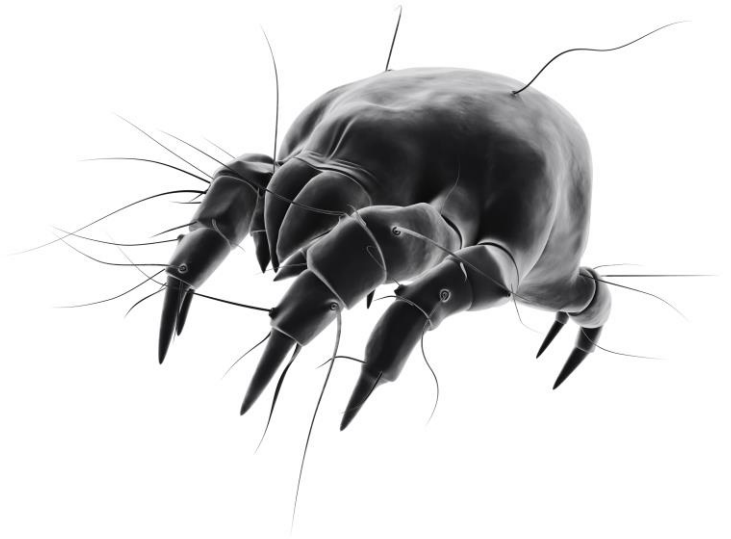


# Steckbrief Hausstaubmilbe

**Name:** Dermatophagoides pteronyssinus  
(Europäische Hausstaubmilbe)

Dermatophagoides farinae  
(Amerikanische Hausstaubmilbe)

griech. derma = Haut, phagein = essen



© Stallergenes

|                                  |   |
|----------------------------------|---|
| <b>Verwandtschaft:</b>           | Spinnentiere wie z.B. Spinnen, Weberknechte, Skorpione, Zecken und andere Milbenarten   |
| <b>Körpergröße:</b>              | 0,1 bis 0,5 mm klein und damit mit freiem Auge nicht sichtbar   |
| <b>Gewicht:</b>                  | 16 Millionstel Gramm  |
| <b>Lebenserwartung:</b>          | ca. 3 Monate  |
| <b>Nachwuchs:</b>                | Bei warm-feuchtem Klima täglich 1 Ei (ca. 300 Nachkommen / Weibchen)  |
| <b>Das mag sie gar nicht:</b>    | Licht, Kälte und weniger als 60% Luftfeuchte  |
| <b>Das liebt sie:</b>            | Wärme (20-30°C), Dunkelheit und hohe Luftfeuchtigkeit (65-80%)  |
| <b>Das kann sie:</b>             | Temperaturen bis zu +50°C über 4 Stunden, bis zu +60°C über 1 Stunde und bis zu -25°C über mehrere Stunden aushalten                      |
| <b>Hauptwohnsitz:</b>            | Matratze, Kopfpolster, Bettdecke und Bettwäsche   |
| <b>Weitere Wohnorte:</b>         | Hausstaub (pro Gramm Hausstaub tausende Milben), Polstermöbel, Teppiche, Vorhänge, Kuscheltiere, Liegeplätze von Haustieren etc.          |
| <b>Lieblingsgericht:</b>         | Mensch(liche angeschimmelte Hautschuppen): ein Erwachsener stößt ca. 1,5 Gramm täglich ab – eine Tagesration für etwa 100.000 Milben      |
| <b>Sonstige Nahrungsquellen:</b> | Bestandteile des Hausstaubs: Teile abgestorbener Insekten, Hautschuppen von Tieren, Pflanzenfasern, Lebensmittelreste, Schimmelpilzsporen |